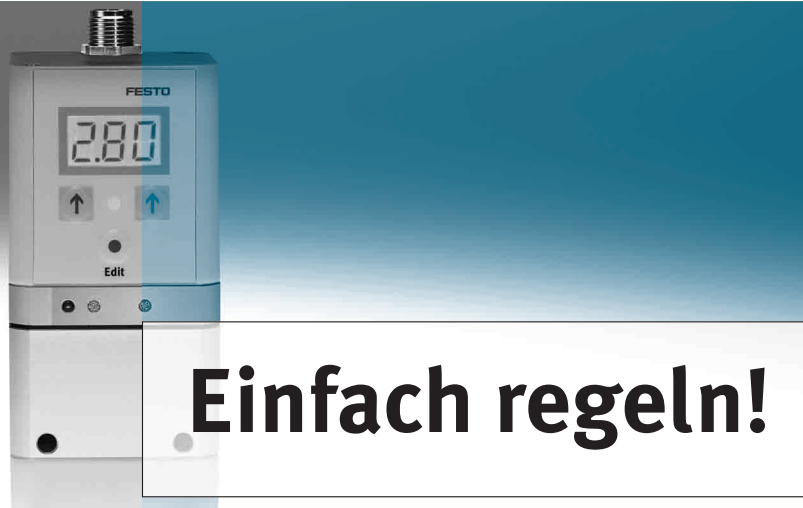


Proportional-Druckregelventil VPPE

FESTO



Proportional-Druckregelventil mit guten Verhaltenseigenschaften für einfache Regelaufgaben. Ein neues Produkt mit einem sehr günstigen Einstiegspreis, über das sich alle freuen. Nur nicht die Konkurrenz. Denn Sie bezahlen nur für das, was Sie wirklich brauchen. Und Sie bekommen ein zuverlässiges Proportionalventil, reduziert auf die Funktionen, die Sie brauchen.

Kompakt gebaut und einsatzbereit für vielfältige Applikationen und überall dort, wo ein optimales Kosten-Nutzen-Verhältnis im Vordergrund steht.

Robuste Bauweise

In hoher Schutzart IP65 und mit hoher EMV-Festigkeit, die weit über die zuverlässige Norm von Festo hinausgeht.

Zugeschnitten auf viele Einsatzgebiete

Das VPPE eignet sich für nahezu alle Branchen und Anwendungen,

die eine preisbewusste Lösung anstreben.

Neu bei VPPE mit Display

- Menüführung
- Displayabschaltung
- Druckbereichseinstellung
- Passwortschutz
- 3Presets abrufbar
- Digitale Regelelektronik
- Abluftflansch drehbar
- P-Leisten kompatibel

In Summe: ein optimales Preis-Leistungs-Verhältnis, das Maßstäbe setzt.



Einfach anreihen ...

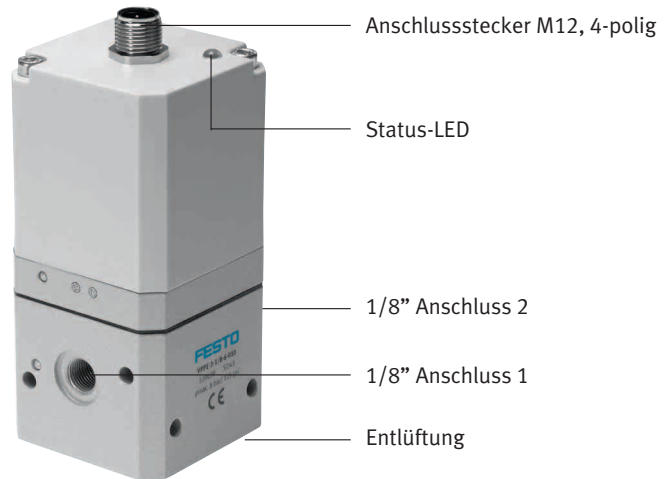
anschließen ...

und anzeigen

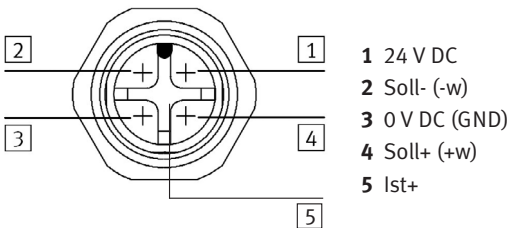
239.1.PSI →

Product Short Information

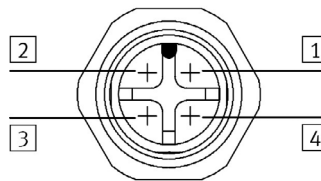
Proportional-Druckregelventil VPPE



Anschlussbelegung M12, 5-polig

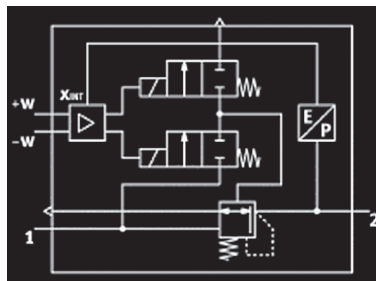
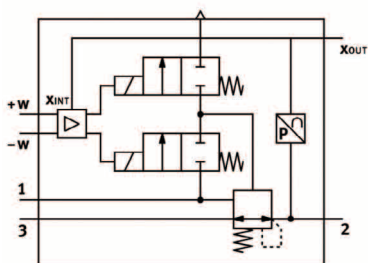


Anschlussbelegung M12, 4-polig



Technische Daten	VPPE-3-1-1/8-6-010-E1T	VPPE-3-1/8-6-010
Betriebsmedium	Gefilterte ungeölte Luft (40 µm)	Gefilterte ungeölte Luft (40 µm)
Betriebsdruck p1 max.	11 bar rel.	8 bar rel.
Ausgangsdruck p2	0,02 ... 2 bar, 0,06 ... 6 bar, 0,1 ... 10 bar	0,06 ... 6 bar
Durchfluss	1500 nl/min bei 6 bar bezogen auf p1 = 10 bar	1200 nl/min bei 6 bar bezogen auf p1 = 8 bar
Nennweite	Belüftung 5 mm, Entlüftung 2,5 mm	Belüftung 5 mm, Entlüftung 2,5 mm
Elektrischer Anschluss	M12 Stecker 5-polig	M12 Stecker 4-polig
Sollwert	Analog 0 ... 10 V und 4 ... 20 mA	Analog 0 ... 10 V
Nennstrom	0,05 A	0,05 A
Strom max.	0,15 A	0,15 A
Einschaltdauer	100 %	100 %

Funktionsprinzip



Festo AG & Co. KG
Postfach
73726 Esslingen
Rüter Straße 82
73734 Esslingen
Tel. +49 (0)711 347 0
Fax +49 (0)711 347 2628
E-mail: info_de@festo.com